

# TE KOOP



IJSSELSTEIN

**Goudplevier 32**

Vraagprijs € 375.000 k.k.



**ASPEKT**  
MAKELAARS

*Voor je nieuwe thuis*



# Wordt de woning aan de Goudplevier 32 binnenkort van jou?

Met trots bieden wij je de uitgebreide woningbrochure aan. Hierin lees je alle belangrijke informatie over de woning en de omgeving. Ruim geïllustreerd met duidelijke foto's en plattegronden.

Door deze brochure ga je goed voorbereid op pad om de woning te bezichtigen. En kun je al een beetje wegdromen van misschien wel jouw nieuwe droomhuis.

## Vandaag begint de woonwens van morgen.

Met ons enthousiaste en betrokken team zijn wij elke dag opnieuw weer bezig om deze missie waar te maken. Wij zorgen dat het slaagt, of we nou rechtsom of linksom moeten gaan.

Tot binnenkort!

*Arie*      *Esther*      *Jordy*



Beverweide 2, 3437 TJ Nieuwegein,  
030-600 39 40, [info@aspektmakelaars.nl](mailto:info@aspektmakelaars.nl)

[aspektmakelaars.nl](http://aspektmakelaars.nl)





In de populaire wijk "Achterveld" bieden wij deze fijne eengezins woning met drie slaapkamers en ruime zolder.

De woning is op de begane grond twee meter uitgebouwd en beschikt daarom over een zeer riante woonkamer.





## Omschrijving

In de populaire wijk "Achterveld" bieden wij deze fijne eengezinswoning met drie slaapkamers en ruime zolder. De woning is op de begane grond twee meter uitgebouwd en beschikt daarom over een zeer riante woonkamer. De woning is verder voorzien van een moderne badkamer met toilet en beschikt over 11 stuks zonnepanelen. De woning is gelegen in een populaire en kindvriendelijke buurt met alle voorzieningen binnen handbereik. Denk bijvoorbeeld aan winkels, scholen en openbaar vervoer. Ben je op zoek naar een ruime woning in een fijne buurt? Maak dan snel een afspraak voor een bezichtiging!

### Kenmerken

Woonoppervlakte  
en inhoud:  
**127 m<sup>2</sup> / 443 m<sup>3</sup>**

Perceeloppervlakte:  
**131 m<sup>2</sup>**

Kamers:  
**4**

Slaapkamers:  
**3**

Vraagprijs  
**€ 375.000 k.k.**

# Indeling en bijzonderheden

Begane grond: Entree, hal, meterkast, modern toilet met fonteintje, grote trapkast, trapopgang en toegang tot de uitgebouwde en royale woonkamer met tuindeur. De tuin is keurig aangelegd en gelegen op het noordwesten met stenen berging en achterom. Aan de voorzijde bevindt zich de ruime keuken voorzien van diverse inbouwapparatuur zoals vaatwasser, koelkast, inductie kookplaat, oven en Quooker kraan.

Eerste verdieping: Overloop, drie slaapkamers en luxe badkamer die is uitgerust met een inloopdouche, zwevend closet, designradiator, vaste wastafel.

Tweede verdieping: Grote zolderverdieping met dakraam en opstelling voor het witgoed apparatuur. Het creëren van een extra slaapkamers behoort tot de mogelijkheden.

## Bijzonderheden

- Goed onderhouden eengezinswoning met drie slaapkamers.
- Leuke badkamer met toilet.
- 11 stuks zonnepanelen.
- Gelegen in de populaire buurt Achterveld.
- Woonkamer twee meter uitgebouwd.
- Uitbouw voorzien van twee dakramen.
- Buitenschilderwerk gedaan in 2016.
- CV ketel merk ATAG, volgens opgave uit 2018.

# Alle kenmerken op een rij

## Oppervlakten en inhoud

Woonoppervlakte: **127 m<sup>2</sup>**

Gebouwgebonden buitenruimte: -

Overige inpandige ruimte: -

Externe bergruimte: **6 m<sup>2</sup>**

Perceeloppervlakte: **131 m<sup>2</sup>**

Inhoud: **443 m<sup>3</sup>**

## Indeling

Aantal kamers: **4**

Aantal slaapkamers: **3**

Aantal badkamers: **1**

Badkamervoorzieningen: **Inloopdouche, toilet en**

**wastafelmeubel**

Aantal woonlagen: **3**

Voorzieningen: **Mechanische ventilatie, dakraam,**

**tv kabel, zonnepanelen**

## Energie

Energie label: **B (einddatum: 2030-06-20)**

Isolatie: **Dubbel glas**

Verwarming: **C.v.-ketel**

Warm water: **C.v.-ketel**

Cv-ketel: **ATAG (2018, eigendom)**

## Bouw

Type: **Tussenwoning**

Soort: **Eengezinswoning**

Bouwworm: **Bestaande bouw**

Bouwjaar: **1988**

Dak: **Zadeldak met pannen**

## Buitenruimte

Ligging: **In woonwijk**

Tuin: **Achtertuint, voortuin**

Balkon/dakterras: -

## Bergruimte

Schuur/berging: **Vrijstaand steen**

## Parkeergelegenheid

Soort parkeergelegenheid: **Openbaar parkeren**

## Garage

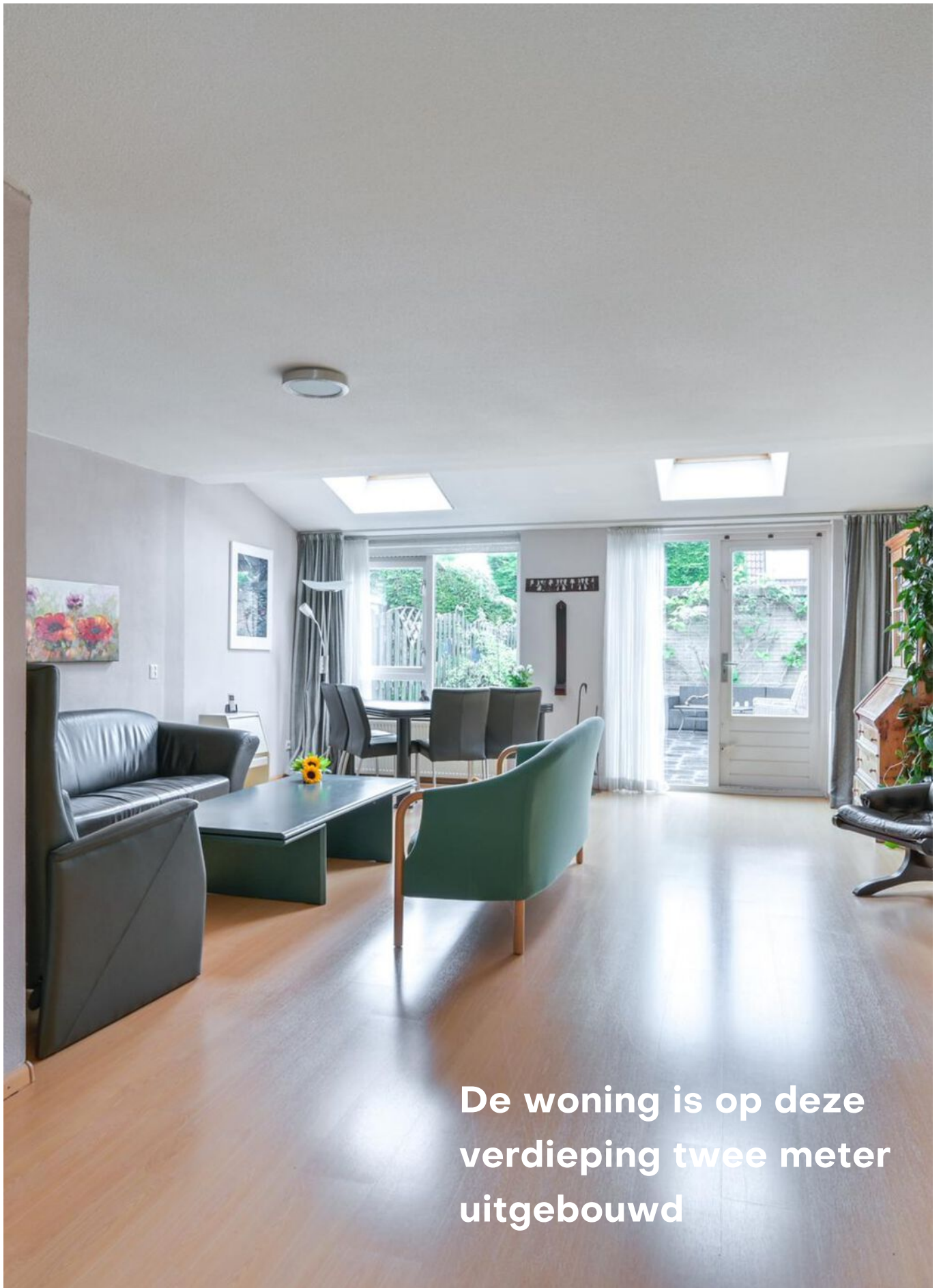
Soort garage: **Geen garage**

Capaciteit: -

Voorzieningen: -



BEGANE GROND **woonkamer en keuken**



De woning is op deze verdieping twee meter uitgebouwd







Aan de voorzijde bevindt zich de ruime keuken voorzien van diverse inbouwapparatuur zoals vaatwasser, koelkast, inductie kookplaat, oven en Quooker kraan.



## EERSTE VERDIEPING slaapkamers













Grote zolderverdieping met dakraam en opstelling voor het witgoed apparaat. Het creëren van een extra slaapkamers behoort tot de mogelijkheden.

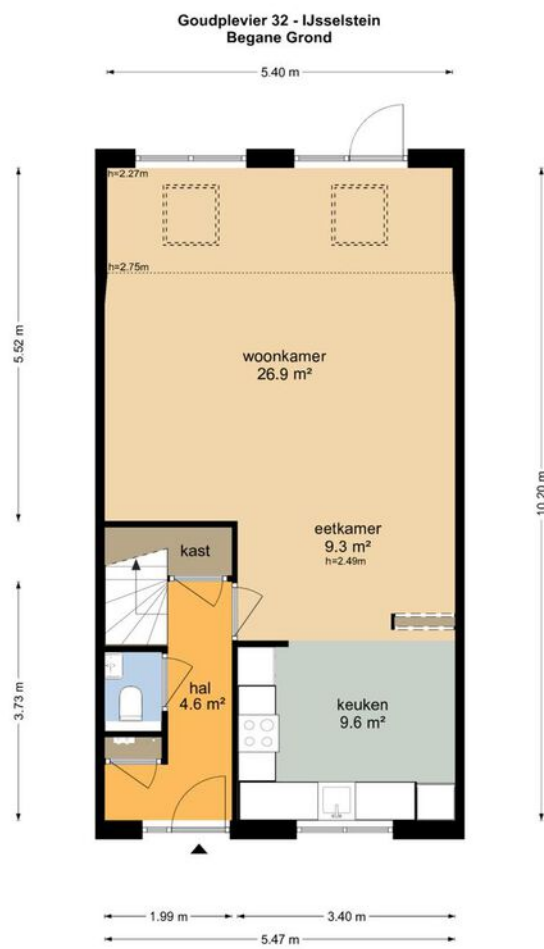






De tuin is keurig aangelegd en gelegen op het noordwesten met stenen berging en achterom.

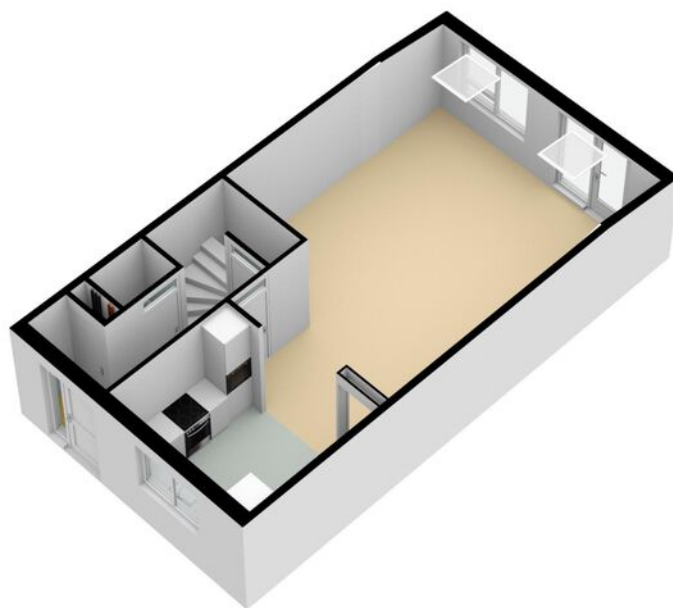
# PLATTEGROND



De plattegronden zijn geproduceerd voor promotionele doeleinden en ter indicatie.  
Aan de plattegronden kunnen geen rechten worden ontleend.  
© www.objectenco.nl

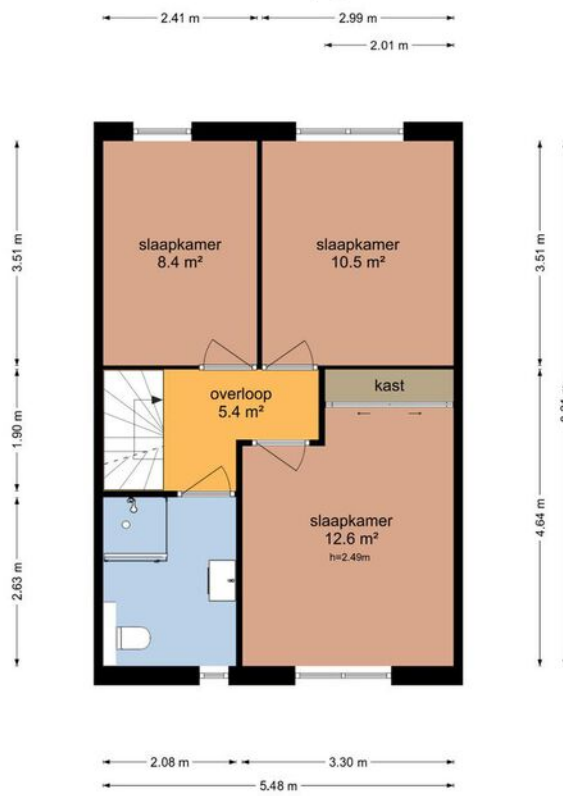


# PLATTEGROND



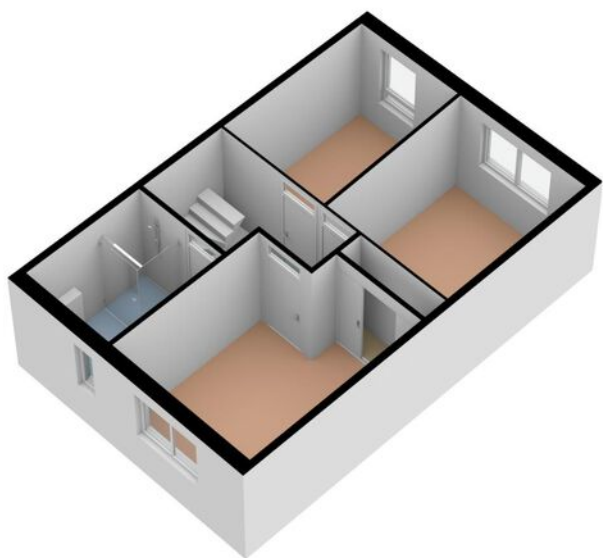
# PLATTEGROND

## Goudplevier 32 - IJsselstein Eerste Verdieping



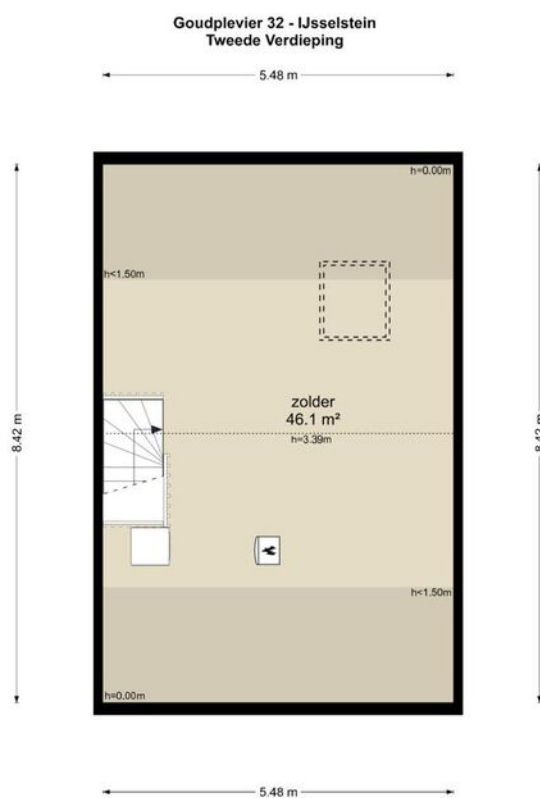
De plattegronden zijn geproduceerd voor promotionele doeleinden en ter indicatie.  
Aan de plattegronden kunnen geen rechten worden ontleend.  
© www.objectenco.nl

# PLATTEGROND



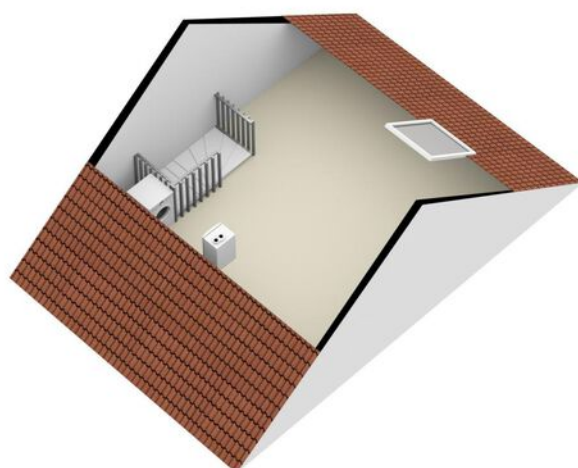


# PLATTEGROND



De plattegronden zijn geproduceerd voor promotionele doeleinden en ter indicatie.  
Aan de plattegronden kunnen geen rechten worden ontleend  
© www.objectenco.nl

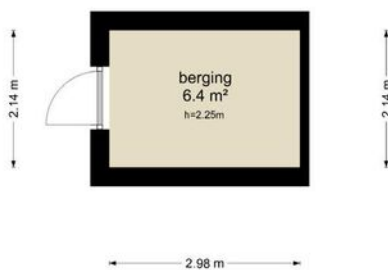
# PLATTEGROND



# PLATTEGROND

## Goudplevier 32 - IJsselstein Berging

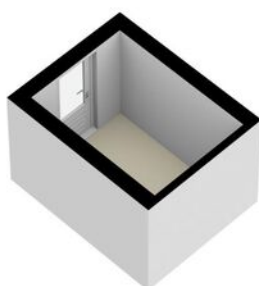
2.98 m



2.98 m

De plattegronden zijn geproduceerd voor promotionele doeleinden en ter indicatie.  
Aan de plattegronden kunnen geen rechten worden ontleend  
© www.objectenco.nl

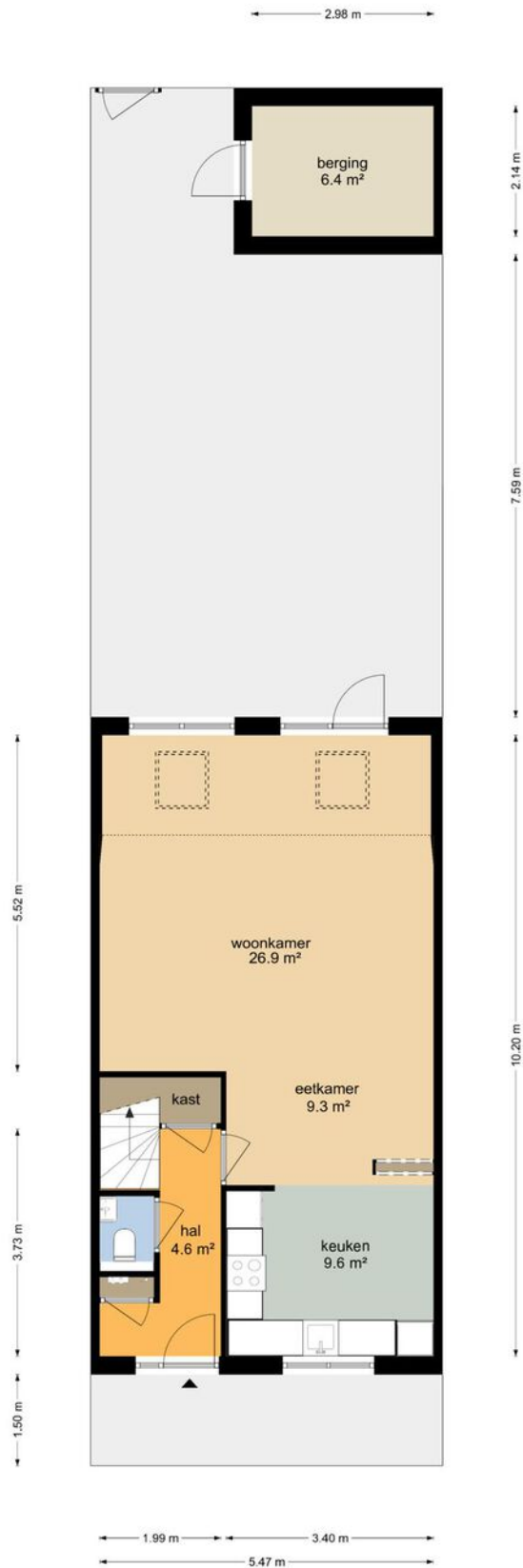
# PLATTEGROND





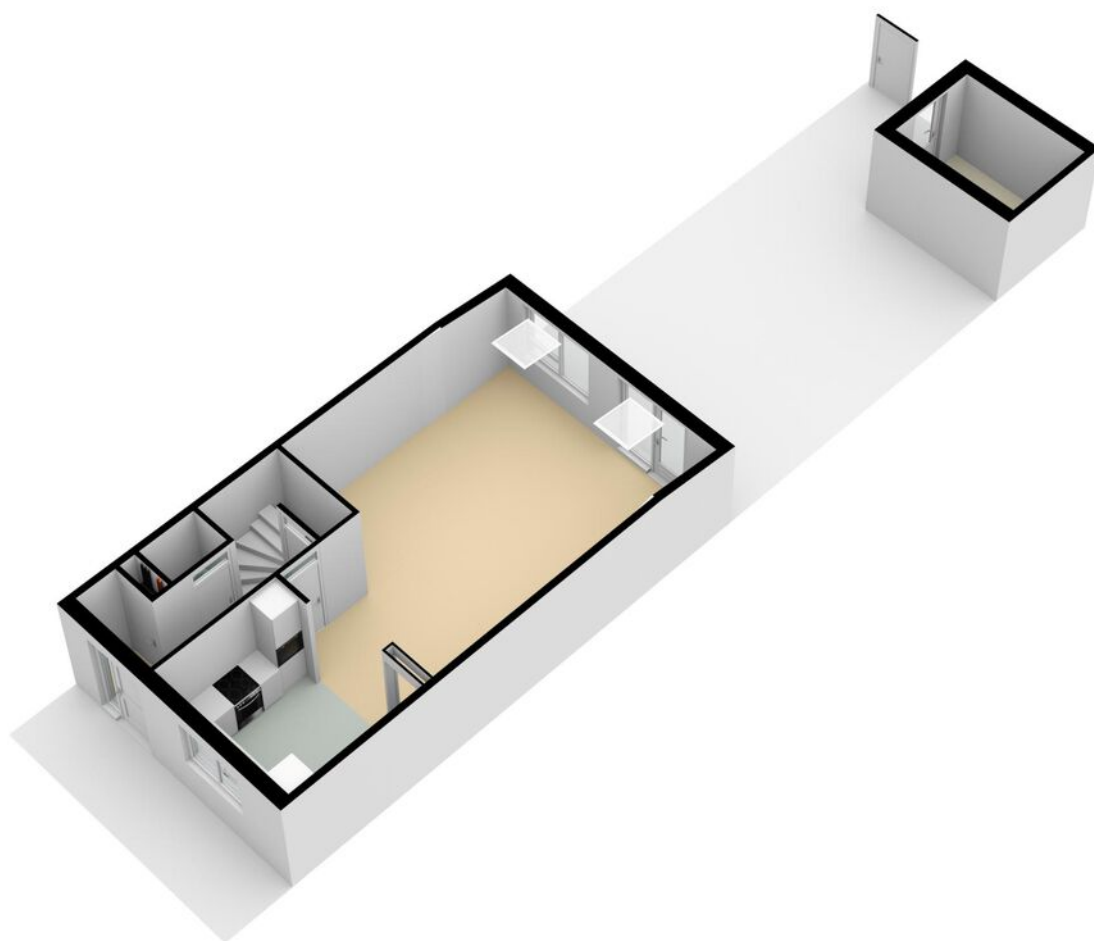
# PLATTEGROND

## Goudplevier 32 - IJsselstein Perceel



De plattegronden zijn geproduceerd voor promotionele doeleinden en ter indicatie.  
Aan de plattegronden kunnen geen rechten worden ontleend  
© www.objectenco.nl

# PLATTEGROND




# PLATTEGROND **Kadasterkaart**

Kadastrale kaart

Uw referentie: Goudplevier32



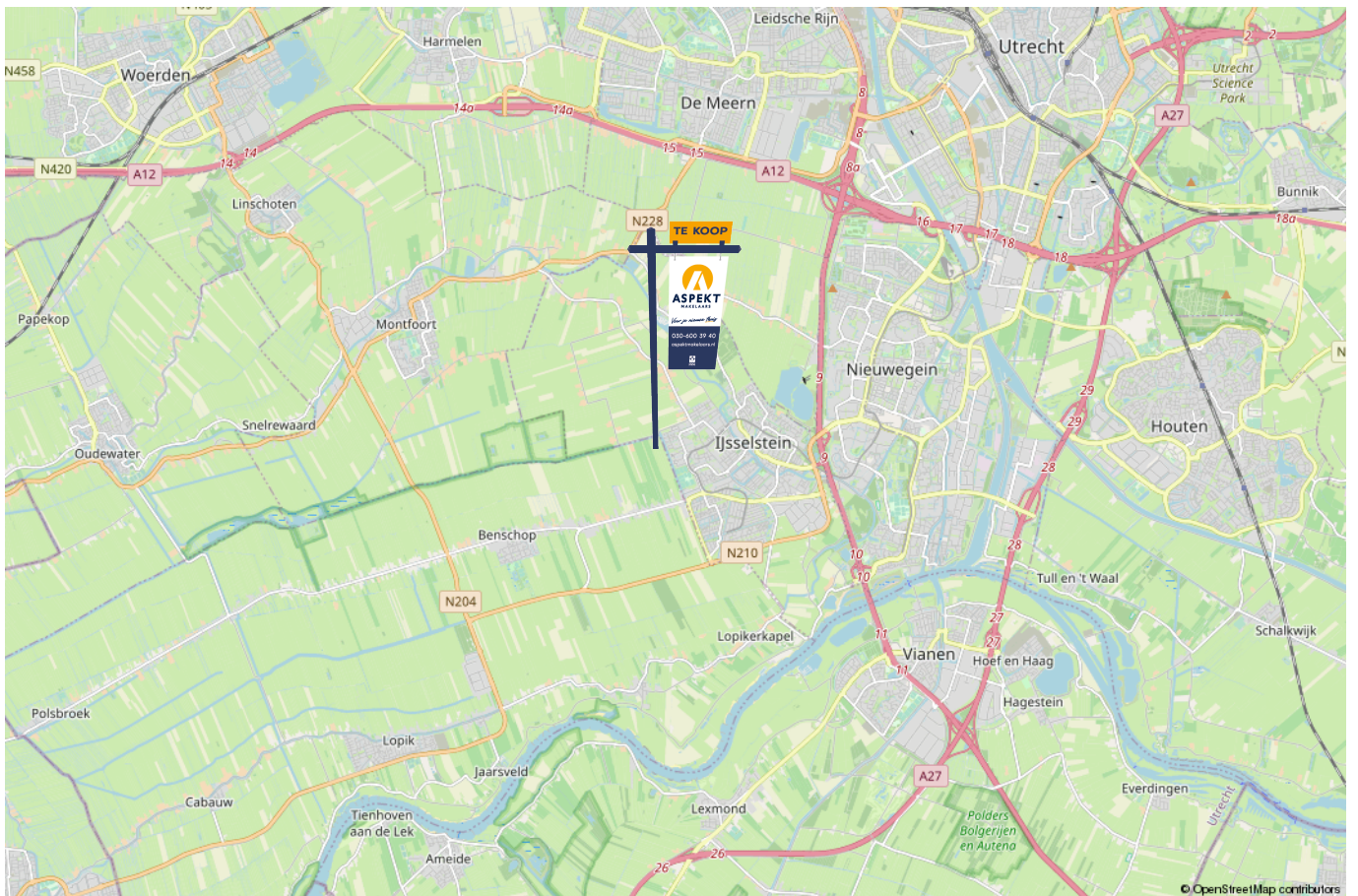
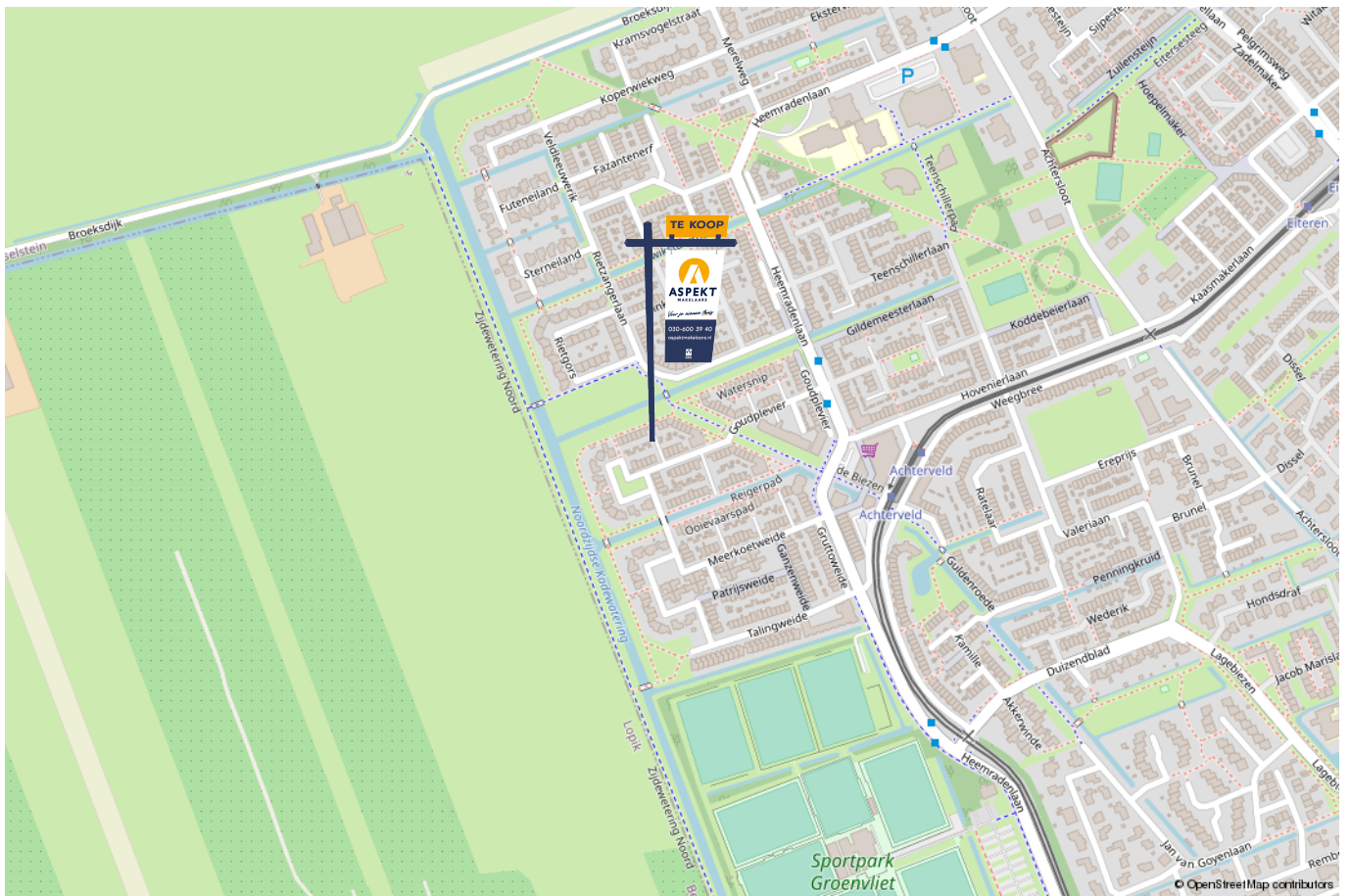
<p><b>12345</b> Perceelnummer</p> <p><b>25</b> Huisnummer</p> <p>— Vastgestelde kadastrale grens</p> <p>— Voorlopige kadastrale grens</p> <p>— Administratieve kadastrale grens</p> <p>— Bebouwing</p>	<p>Schaal 1: 500</p> <p>Kadastrale gemeente IJsselstein</p> <p>Sectie A</p> <p>Perceel 1961</p>	
--	---	---

Voor een eensluitend uittreksel, geleverd op 6 januari 2023  
De bewaarder van het kadaster en de openbare registers

Aan dit uittreksel kunnen geen betrouwbare maten worden ontleend.  
De Dienst voor het kadaster en de openbare registers behoudt zich de intellectuele eigendomsrechten voor, waaronder het auteursrecht en het databankenrecht.



# LOCATIE op de kaart





# lijst van zaken

Voor de onderstaande zaken – ongeacht of ze roerend dan wel onroerend zijn – geldt dat ze soms wel en soms niet in de woning achterblijven. De lijst is bedoeld om duidelijkheid te scheppen om discussies achteraf te voorkomen.

	Blijft achter	Gaat mee	Kan worden overgenomen	n.v.t.
<b>Woning - Interieur</b>				
(Voorzet) openhaard met toebehoren				X
Allesbrander				X
Houtkachel				X
(Gas)kachels				X
Designradiator(en)	X			
Radiatorafwerking	X			
Verlichting, te weten				
- inbouwspots/dimmers	X			
- opbouwspots/armaturen/lampen/dimmers	X			
- losse (hang)lampen		X		
-				X
-				X
(Losse)kasten, legplanken, te weten				
- Alle losse kasten			X	
-				X
Raamdecoratie/zonwering binnen, te weten				
- gordijnrails	X			
- gordijnen	X			
- overgordijnen	X			
- vitrages	X			
- rolgordijnen	X			

# lijst van zaken

Voor de onderstaande zaken -ongeacht of ze roerend dan wel onroerend zijn- geldt dat ze soms wel en soms niet in de woning achterblijven. De lijst is bedoeld om duidelijkheid te scheppen om discussies achteraf te voorkomen.

	Blijft achter	Gaat mee	Kan worden overgenomen	n.v.t.
- lamellen	X			
- jaloezieën	X			
- (losse) horren/rolhorren				X
-				X
-				X
Vloerdecoratie, te weten				
- vloerbedekking				X
- parketvloer				X
- houten vloer(delen)				X
- laminaat	X			
- plavuizen	X			
-				X
-				X
Overig, te weten				
- spiegelwanden				X
- schilderij ophangstelsel				X
-				X
-				X
-				X
-				X
<b>Woning - Keuken</b>				





# lijst van zaken

Voor de onderstaande zaken -ongeacht of ze roerend dan wel onroerend zijn- geldt dat ze soms wel en soms niet in de woning achterblijven. De lijst is bedoeld om duidelijkheid te scheppen om discussies achteraf te voorkomen.

	Blijft achter	Gaat mee	Kan worden overgenomen	n.v.t.
-				X
-				X
<b>Woning - Sanitair/sauna</b>				
Sauna met toebehoren				X
				X
				X
Toilet met de volgende toebehoren				
- toilet	X			
- toiletrolhouder				X
- toiletborstel(houder)				X
- fontein	X			
- Wastafel kastje	X			
-				X
Badkamer met de volgende toebehoren				
- ligbad				X
- jacuzzi/whirlpool				X
- douche (cabine/scherm)	X			
- stoomdouche (cabine)				X
- wastafel				X
- wastafelmeubel	X			
- planchet				X
- toiletkast				X

# lijst van zaken

Voor de onderstaande zaken –ongeacht of ze roerend dan wel onroerend zijn– geldt dat ze soms wel en soms niet in de woning achterblijven. De lijst is bedoeld om duidelijkheid te scheppen om discussies achteraf te voorkomen.

	Blijft achter	Gaat mee	Kan worden overgenomen	n.v.t.
- toilet	X			
- toiletrolhouder	X			
- toiletborstel(houder)				X
- Spiegelkast	X			
- Inbouwspot	X			
<b>Woning - Exterieur/installaties/veiligheid/energiebesparing</b>				
Schotel/antenne				X
Brievenbus				X
Kluis			X	
(Voordeur)bel	X			
Alarminstallatie				X
(Veiligheids)sloten en overige inbraakpreventie	X			
Rookmelders	X			
(Klok)thermostaat				X
Airconditioning				X
Screens				X
Rolluiken				X
Zonwering buiten				X
Telefoonaansluiting/internetaansluiting	X			
Veiligheidsschakelaar wasautomaat				X
Waterslot wasautomaat			X	
Zonnepanelen	X			
Oplaadpunt elektrische auto				X

# lijst van zaken

Voor de onderstaande zaken -ongeacht of ze roerend dan wel onroerend zijn- geldt dat ze soms wel en soms niet in de woning achterblijven. De lijst is bedoeld om duidelijkheid te scheppen om discussies achteraf te voorkomen.

	Blijft achter	Gaat mee	Kan worden overgenomen	n.v.t.
				X
				X
				X
				X
				X
Warmwatervoorziening, te weten				
- CV-installatie	X			
- boiler				X
- geiser				X
-				X
-				X
-				X
Isolatievoorzieningen (voorzetramen/radiatorfolie etc.), te weten				
-				X
-				X
<b>Tuin - Inrichting</b>				
Tuinaanleg/bestrating	X			
Beplanting	X			
				X
<b>Tuin - Verlichting/installaties</b>				
Buitenverlichting	X			



# lijst van zaken

Voor de onderstaande zaken -ongeacht of ze roerend dan wel onroerend zijn- geldt dat ze soms wel en soms niet in de woning achterblijven. De lijst is bedoeld om duidelijkheid te scheppen om discussies achteraf te voorkomen.

	Blijft achter	Gaat mee	Kan worden overgenomen	n.v.t.
Tijd- of schemerschakelaar/bewegingsmelder				X
				X
<b>Tuin - Bebouwing</b>				
Tuinhuis/buitenberging	X			
Kasten/werkbank in tuinhuis/berging				X
(Broei)kas				X
				X
				X
<b>Tuin - Overig</b>				
Overige tuin, te weten				
- (sier)hek				X
- vlaggenmast(houder)				X
- Tuinmeubelen			X	
-				X
<b>Overig - Contracten</b>				
CV: Nee				
Boiler: Nee				
Zonnepanelen: Nee				



# Kopen en verkopen



*Voor je nieuwe thuis*





# Wij staan écht voor je klaar

Bij ons geen onpersoonlijk contact, maar oprechte interesse. Wij denken graag met je mee en maken voor jou een strategie op maat voor de koop of verkoop van jouw woning. We hebben niet alleen kennis van alle wijken in Nieuwegein maar ook van Houten, Utrecht, IJsselstein en omliggende plaatsen. En we hebben ook alle bouwkundige kennis in huis om je een eerlijk advies te geven.

## Persoonlijke begeleiding

Met al meer dan twintig jaar ervaring als full-service makelaarskantoor begeleiden wij je tijdens je woonreis. En we doen het net even anders. We garanderen het beste resultaat doordat onze (ver)koopstrategie altijd op maat gemaakt is, speciaal voor jou. Een huis kopen of verkopen is een van de spannendste dingen in je leven, we snappen dat je alle ins en outs hierover wilt weten. Daarom communiceren wij open, persoonlijk en kun je altijd bij ons terecht met je vragen. Ook buiten kantoor tijd, we zijn nog net geen 24/7 bereikbaar. We gaan altijd voor de 9+ tevredenheid!

## Antwoord op al jouw vragen?

Binnenkort ga je een woning bezichtigen. Dat roept heel veel vragen op. Wat is deze woning nu echt waard? Wat moet ik bieden? Wat is de staat van de woning? Hoeveel kan ik financieren? En wat is mijn eigen woning waard? Allemaal vragen die van belang zijn in de volgende stap naar jouw nieuwe thuis. Wij helpen je hier graag bij!

## Wij weten wat jouw huis waard is

Neem contact met ons op voor een gratis waardebeoordeling voor jouw huidige woning. Zo weet je wat jouw huis kan opleveren en wat jouw financiële ruimte is bij de aankoop van jouw nieuwe huis. Bij de aankoop én verkoop kunnen we je perfect begeleiden.

Bel ons en we maken een afspraak voor een gratis waardebeoordeling.

**Gratis waardebeoordeling van jouw huis.**

Bel 030-600 39 40  
of scan de code











VERKOOP AANKOOP VERHUUR TAXATIE HYPOTHEEK

# Jouw NVM-Makelaar in de regio Utrecht

Vandaag begint de woonwens van morgen. Met ons enthousiaste en betrokken team zijn wij elke dag opnieuw weer bezig om deze missie waar te maken. Of je nou op zoek bent naar jouw eerste koophuis, je huis voor de beste prijs wilt verkopen, een vrijblijvende waardebeoordeling van je huis wilt ontvangen of hypotheekadvies nodig hebt. Wij zorgen dat het slaagt, of we nou rechtsom of linksom moeten gaan.



Beverweide 2, 3437 TJ Nieuwegein,  
030-600 39 40, [info@aspektmakelaars.nl](mailto:info@aspektmakelaars.nl)

[aspektmakelaars.nl](http://aspektmakelaars.nl)

